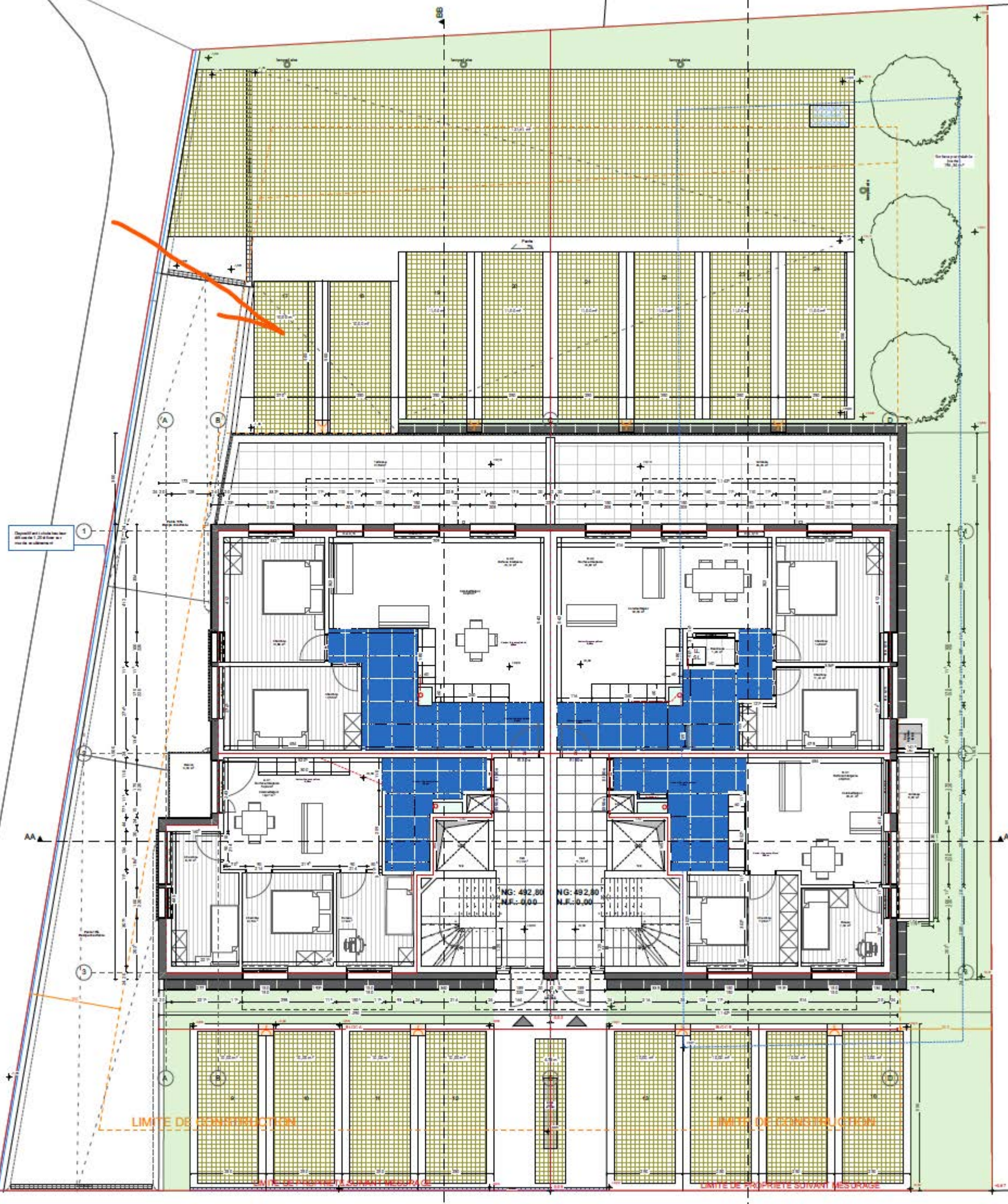


Dispositif anti-collision pour
des véhicules à 200 km/h max
sur des vitesses de



LIMITE DE CONSTRUCTION

LIMITE DE CONSTRUCTION

LIMITE DE PROPRIÉTÉ SUIVANT MESURAGE

LIMITE DE PROPRIÉTÉ SUIVANT MESURAGE

TROTTOIR